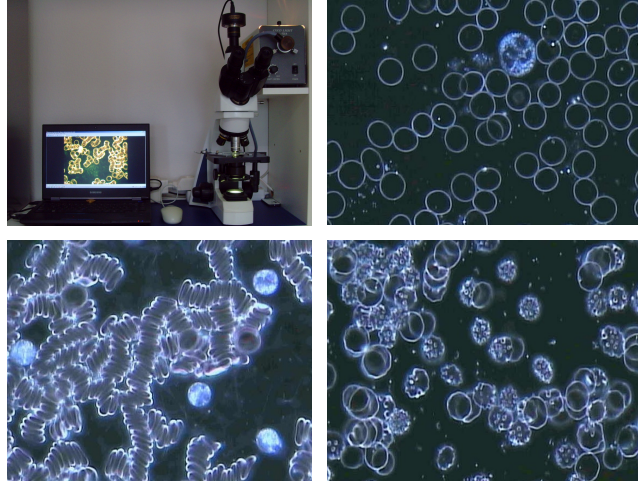


Dunkelfeldmikroskopie

Das Unsichtbare sichtbar zeigen!

Solange die Basis für die Krankheit - das gestörte Milieu ist, können gut gewählte Therapien nicht richtig greifen.



Was ist Dunkelfeldmikroskopie?

Es ist eine spezielle Diagnoseform, bei der ein Tropfen Kapillarblut entnommen und mit Hilfe eines Dunkelfeld-Mikroskops betrachtet wird. Das Bild das wir durch das Mikroskop sehen, zeigt uns den qualitativen Gesundheitszustand. Die Fachperson kann verschiedene Phänomene beobachten, die Rückschlüsse auf im menschlichen Organismus vorhandene Disbalancen hinweisen (siehe Bilder). Die Ursache von vielen Krankheiten liegt bei der Blutbeschaffenheit dem sogenannten Milieu.

Die Stärke der Dunkelfeld-Mikroskopie

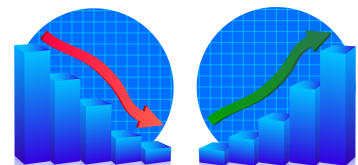
Es ist eine Ursachenforschung von schwierig diagnostizierbaren Beschwerden wie Müdigkeit, Energiemangel, Leistungsverlust, Infektionsanfälligkeit und vielem mehr. Die Befunde der Dunkelfeld-Mikroskopie erlauben es, einen speziell auf die individuellen Bedürfnisse des Menschen zugeschnittenen Therapieplan zu erstellen.

An diesem Abend erhalten Sie wichtige Informationen weshalb sich ihr Blut verändert und daraus entsprechende Symptome (Krankheiten) entstehen. Im weiteren zeige ich ihnen Bilder wie ein ideales Blutbild aussehen sollte und die entsprechenden Abweichungen als Krankheitsursache. Als Lösungsansatz erhalten sie an diesem Abend die wichtigsten Informationen für die Neuzeit-Medizin zur Blutqualitätsverbesserung.

Dieses Wissen wurde DIR seit ca. 6000 Jahren vorenthalten.



Gesundheit steht und fällt mit einer sicht- und erkläraren Diagnose.



Ort: **LichtRaum-Lotus**, Bahnhofstrasse 9
6203 Sempach-Station
kontakt@lichtraum-lotus.ch
Anmeldung erforderlich, Platzzahl begrenzt
Anmeldefrist: bis Donnerstag 29. Mai

Referent: Johannes Bollhalder
Datum: **Montag 2. Juni**
Zeit: 19.30 - 22.00 Uhr

Abendkasse: CHF 25.--